

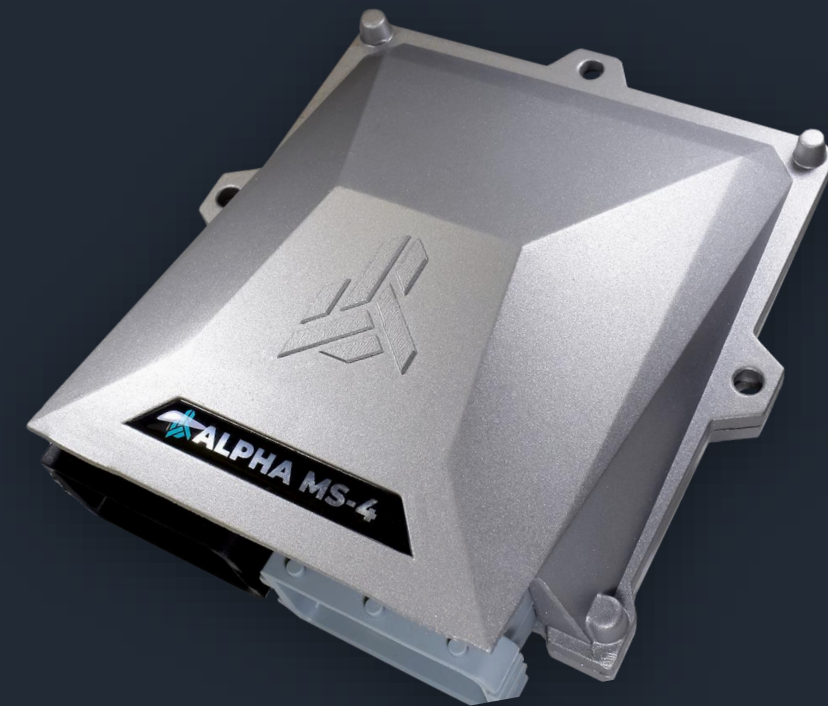
ALPHA MS

ГАЗОВАЯ ИНЖЕКТОРНАЯ СИСТЕМА



Электронный блок управления для двигателей с распределенным впрыском на 3, 4, 5, 6, 8 цилиндров (LPG / CNG).

- ▶ Газовая система **Alpha MS** предназначена для установки на автомобили с бензиновыми двигателями. В том числе подходит для установки на автомобили с двигателями системы впрыска типа VALVETRONIC и для автомобилей с гибридной силовой установкой. Для корректной работы оппозитных и V-образных двигателей предусмотрена возможность подключения второго датчика температуры потока газа.
- ▶ Электронные блоки **Alpha MS** представляют собой следующую ступень развития серии Alpha S и Alpha M4/8. Могут быть установлены на автомобили мощностью до 600 л.с. и давлением наддува до 1 атм. Предлагаются в трех вариантах:
 - - **Alpha MS-4** для 3х- и 4х-цилиндровых автомобилей.
 - - **Alpha MS-6** для 5ти- и 6ти-цилиндровых автомобилей.
 - - **Alpha MS-8** для 8ми-цилиндровых автомобилей.



ALPHA MS

ГАЗОВАЯ ИНЖЕКТОРНАЯ СИСТЕМА



▶ Корпус блока изготовлен из алюминия. Степень защиты блока соответствует стандарту влагозащиты IP56. Кроме того, печатная плата защищена от внешнего воздействия полиуретановым лаком толщиной от 300 мкм до 400 мкм.

▶ Для настройки, регулировки и сервисного обслуживания используются кабели связи стандарта **RS232C** или **Bluetooth-модуль**.

▶ Программа настройки **Alpha MS открытого типа с бесключевым доступом**.

▶ Новый 32-разрядный процессор с высокоскоростным аналого-цифровым преобразователем (АЦП) и энергоэффективным режимом потребления обеспечивает повышение производительности в 4 раза.

▶ Возможно подключение дополнительных модулей, как то:

✓ Расширение функционала системы путем подключения дополнительных блоков для параллельной работы на 16/24/32/ каналах.

✓ Подключения симуляторов давления в бензиновой магистрали.

✓ Подключения вариатора опережения зажигания (в разработке).

✓ Подключение модуля OBD-сканирования тримов бензинового блока (в разработке).

▶ **2 года гарантии с даты производства.**

Состав комплекта



Электронный блок управления.



Основные жгуты электропроводки



Жгуты отключения бензофорсунок АМ-НН (10 разных типов).

Поставляются отдельно



MAP-датчик APS-MS



- Переключатель вида
- Датчик температуры редуктора



Все монтажные схемы установки и сертификаты можно скачать по ссылке

